



XMLSpy

Manual rápido de usuario

Fecha: 05/09/2006

Referencia:

EJIE S.A.
Mediterráneo, 3
Tel. 945 01 73 00*
Fax. 945 01 73 01
01010 Vitoria-Gasteiz
Posta-kutxatila / Apartado: 809
01080 Vitoria-Gasteiz
www.ejie.es

Control de documentación

Título de documento: XMLSPY

Histórico de versiones

Código:

Versión: 1.1

Fecha: 05/12/2014

Resumen de cambios:

Cambios producidos desde la última versión

Primera versión.

Control de difusión

Responsable: Ander Martínez

Aprobado por: Ander Martínez

Firma:

Fecha:

Distribución:

Referencias de archivo

Autor: Consultoría de áreas de conocimiento

Nombre archivo: XMLSpy. Manual rápido de usuario v1.1.doc

Localización:

Contenido

	Capítulo/sección	Página
1	Introducción	4
2	Conceptos básicos	4
3	Funciones elementales	4
3.1	Inicio Rápido	5
3.2	Generación de XSLT:FO a partir de herramientas ALTOVA.	5
3.3	Integración de ALTOVA XMLSpy con Eclipse	Error! Marcador no definido.

1 Introducción

El presente documento describe cuales son las tareas básicas que se pueden ejecutar en la explotación de la herramienta XMLSpy.

El contenido del documento integra, tanto los aspectos de uso en el entorno de EJIE como las características elementales de funcionamiento de la aplicación.

2 Conceptos básicos

Altova XMLSpy es el estándar en el entorno de desarrollo para el modelado, edición, depuración y transformación de todas las tecnologías XML. Por eso XMLSpy es ideal para los desarrolladores de J2EE, .NET, Eclipse y de bases de datos que necesiten estas tecnologías.

Existen varias versiones del XMLSpy.

- **Home:** Es la versión básica del ALTOVA XMLSpy.
- **Enterprise Edition:** Es el estándar industrial en el desarrollo de XML. Este ofrece un editor XML de alto nivel, diseñador de esquemas, generador de código, conversor de archivos, debuggers, soporte para XSLT, XQuery, WSDL, SOAP, .NET, etc.
- **Professional:** Es el entorno líder en el desarrollo de XML, proporcionando vistas de edición intuitivas y unas utilidades de modelado de XML potentes que nos permitirán editar, transformar y depurar de una manera rápida y barata.

La versión Home Edition de XMLSpy permite realizar las tareas mas básicas relacionadas con las tecnologías XML y derivadas, dejando las tareas mas avanzadas, como pueden ser las transformaciones XSL:FO, o queries Xpath para las versiones Professional y Enterprise de XMLSpy, que ya no son gratuitas. Para este tipo de tareas se podrán utilizar herramientas ALTOVA vinculadas con XMLSpy como son el ALTOVA StyleVision entre otras.

Para obtener información adicional sobre las características soportadas por cada una de las versiones se puede acceder a la página web http://www.altova.com/matrix_x.html

Resumiendo, la versión Home NO dispone de soporte para las siguientes tecnologías relacionadas con los archivos XML:

- Transformaciones XSL:FO.
- Generar documentación.
- Xpath.
- Debug de XSLT y XQuery.
- Comparación de archivos XML.
- Web Services.
- Integración con el IDE de Visual Studio .NET.
- Exportado/Importado con BD.
- Generación de código.
- Gestión de proyectos.

Para obtener información adicional sobre el producto acceder a su página web:

http://www.altova.com/download_spy_home.html

3 Funciones elementales

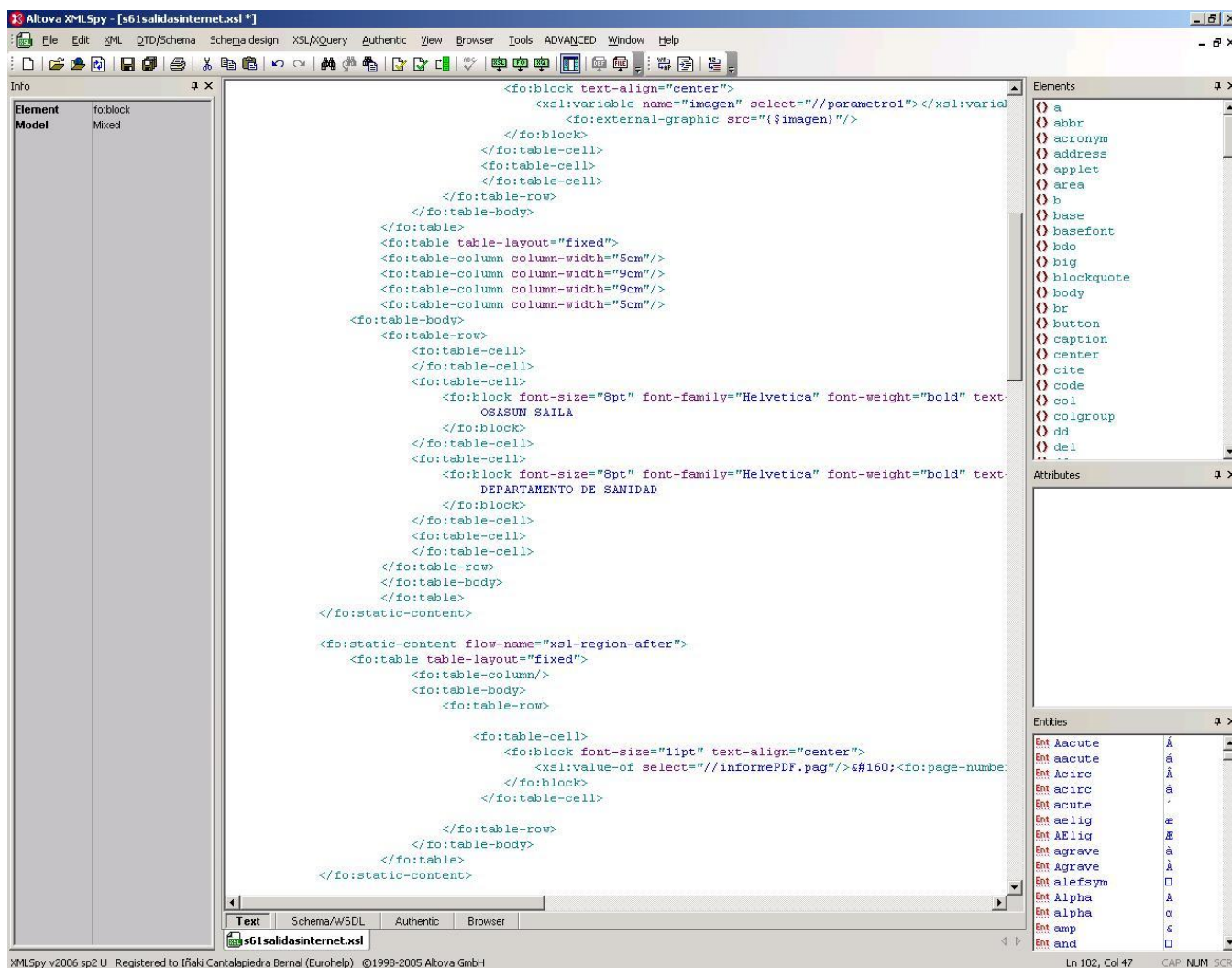
3.1 Inicio Rápido

Tras haber completado el proceso de instalación del producto, lo lanzamos y veremos el IDE de XMLSpy. Este dispone de los clásicos menús de cualquier editor sea cual sea su cometido. Abrimos un XML, XSL o cualquier otro archivo soportado que deseemos usar, y encontraremos el editor con la forma que tiene en la imagen.

Ya con el archivo abierto disponemos de los menús con todas las opciones que nos permite XMLSpy, como el menú XML en el que podemos validar si un XML esta bien formado y si valida con el DTD asociado.

El menú XSL/Xquery nos permite realizar transformaciones XSL con un XML asociado. En la versión Home solo se permiten realizar transformaciones XSL-XML a HTML. Además bajo este menú podemos lanzar archivos con queries Xquery también.

Los demás menús de la aplicación se explican por si mismos, el menú View permite cambiar entre distintos modos de visualización de los XML; el menú Tools permite cambiar las opciones generales del programa; y Window realiza la misma función que en el resto de la aplicaciones en Windows.

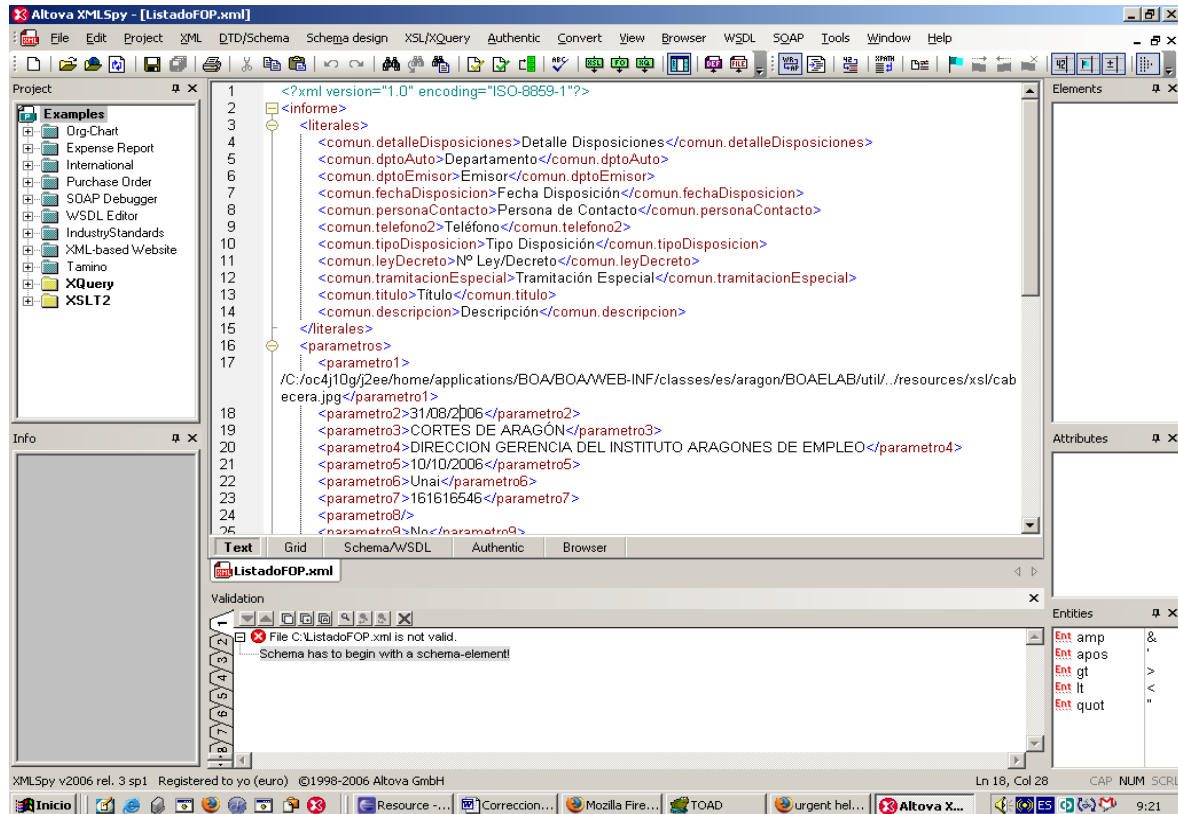


3.2 Trabajar con XSL:FO para la generación de documentos con ALTOVA XMLSpy.

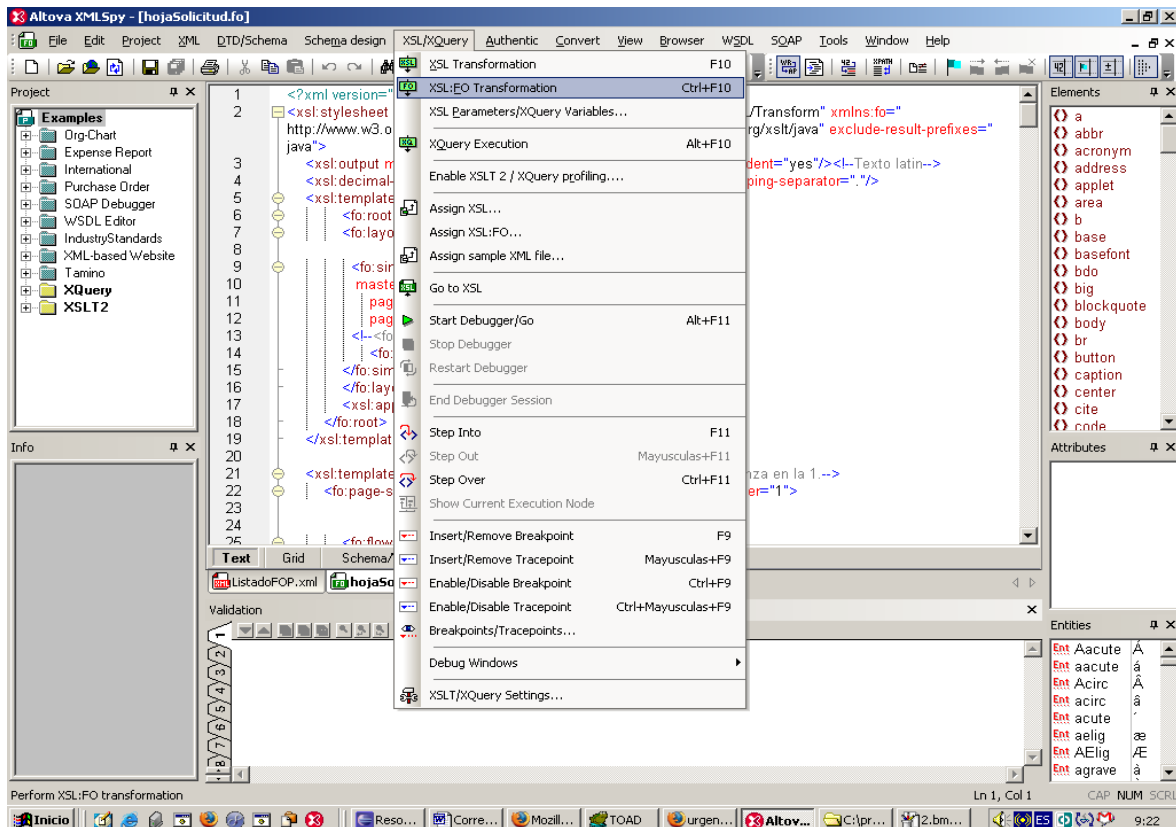
Uno de los usos de la herramienta ALTOVA XMLSpy Professional 2007 viene siendo la generación de documentos (PDF, Text,...) a partir de las plantillas XSL:FO.

En el siguiente ejemplo se ve cómo realizar este proceso con ALTOVA XMLSpy.

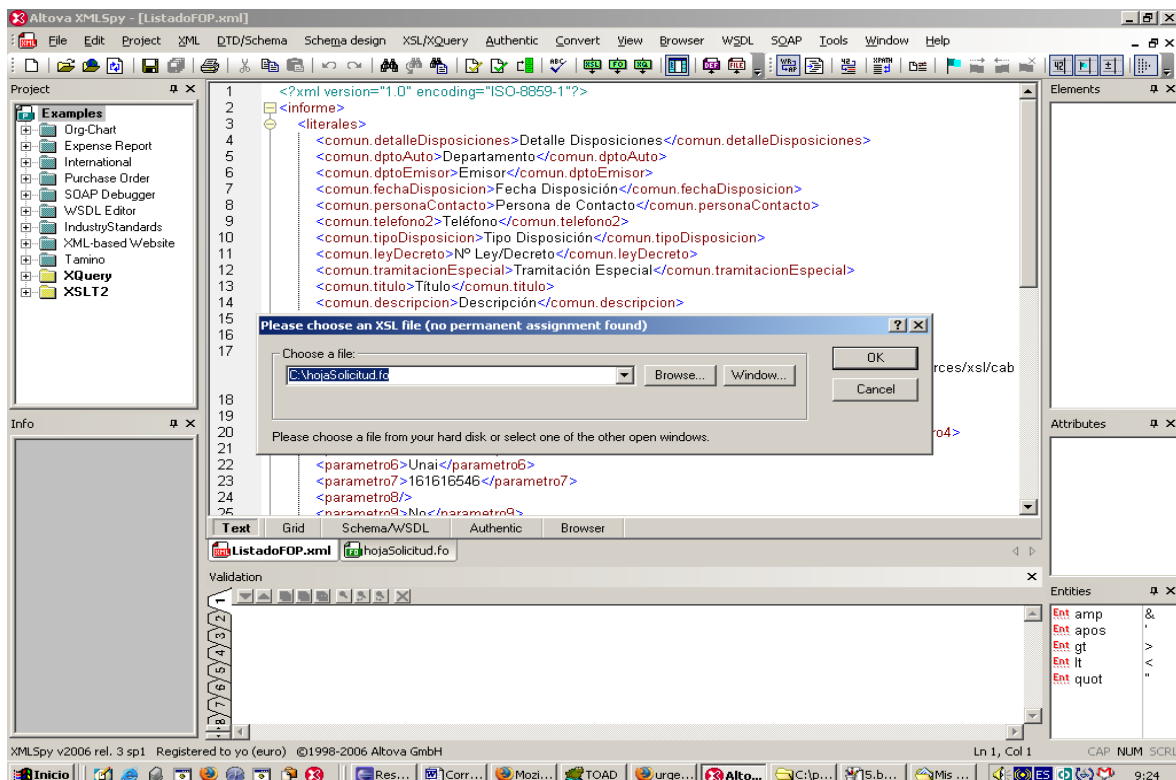
1. En primer lugar se abre un fichero .xml que se ha creado con los datos de prueba con los que se generará el informe.



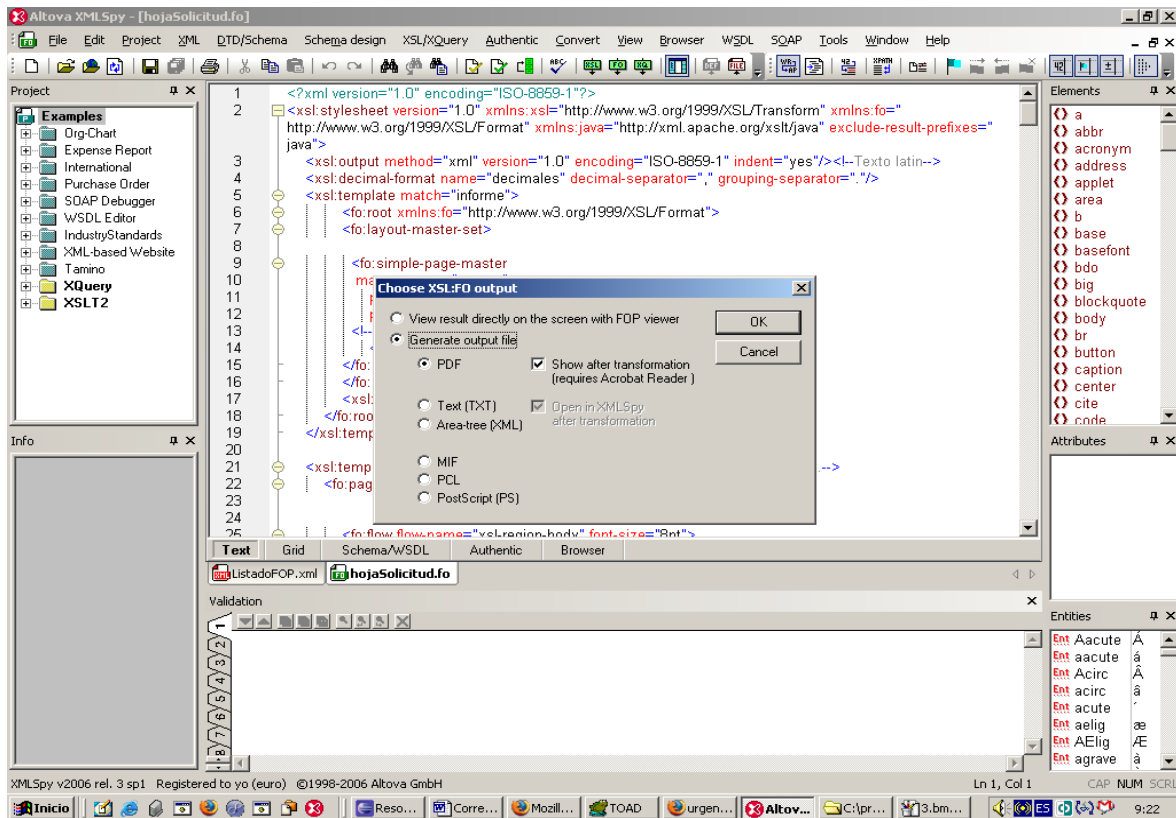
2. Se selecciona la opción de menú “XSL/XQuery→ XSL:FO Transformation”



3. En la siguiente pantalla se pide seleccionar el fichero .fo que se le va a asociar al fichero xml.



4. Después de asociar la plantilla al fichero .xml, se elegirá el tipo de archivo que se quiera generar (PDF, Text,...) en este caso se va a seleccionar la opción PDF.



5. Por último se indicará dónde se va guardar el archivo generado.

